

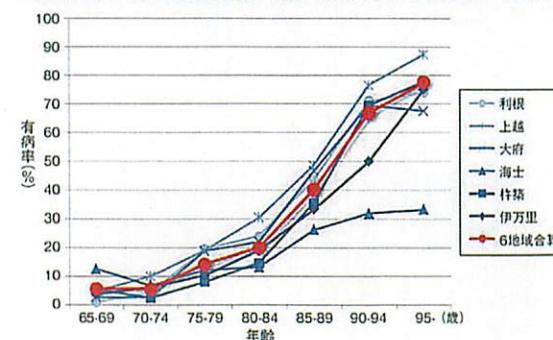
高齢者の心と体の自立を妨げる病態の現状 (括弧内はその対策)

認知症 (認知症対策)

高齢者人口の14.4%:400万人強
(予備軍:MCIも同数) 長寿科学研究 朝田班

図4 年齢層別の認知症有病率

●参加者群における認知症患者の割合は加齢とともに上昇(5.8~77.7%)



寝たきり、要介護 (介護予防)

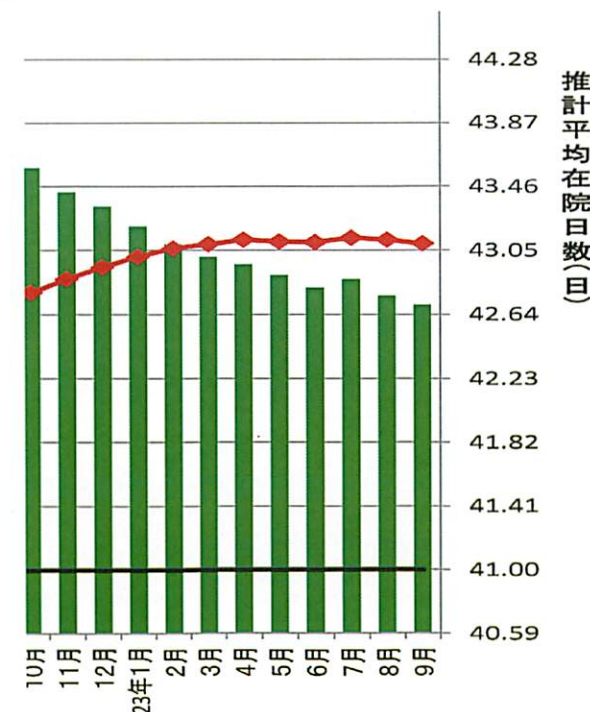
要介護、要支援高齢者(介護保険):438万人

平成22年厚生労働白書

長期入院 (在宅医療)

70歳以上の 平均在院日数 43日

平成23年厚生労働省 保健局調査課資料



心の自立を妨げる要因

基礎研究

臨床研究・技術開発

研修、啓発

政策提言

認知症

認知症先進医療開発センター
新薬の開発

もの忘れセンター
年間1500例のデータベース
生活機能による早期発見
iPad心理検査入力
運動教室、学習教室

サポート医研修
看護研修
家族教室
社会人研修
公民館出前研修

プロジェクト会議
今後の認知症医療政策に大きく貢献

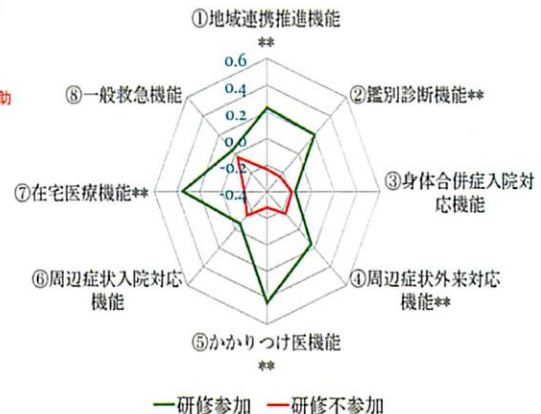
リード化合物

抗Aβ薬 (1件 出願)
抗タウ薬 (1件 出願)

1000例の包括的な解析結果
切れ目ない認知症の医療 → 認知症継続診療の提言



長寿
↓サポート医研修6/年
サポート医 (1700名)
↓
かかりつけ医対応力向上研修 (25000名) の対応能力第三者評価



運動療法RCT (記憶力、脳萎縮の改善)

