

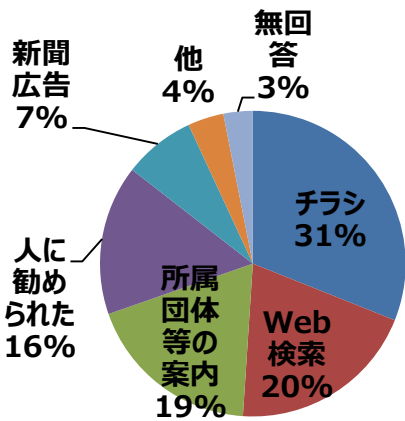
第2回認知症医療介護推進フォーラム

2015年2月22日(日) イイノホール&カンファレンスセンター

定員:500名、一般申込み:1054人、一般参加:710人

参加者の概要

フォーラムをどのように知ったか



20代(n=7)

30代(n=20)

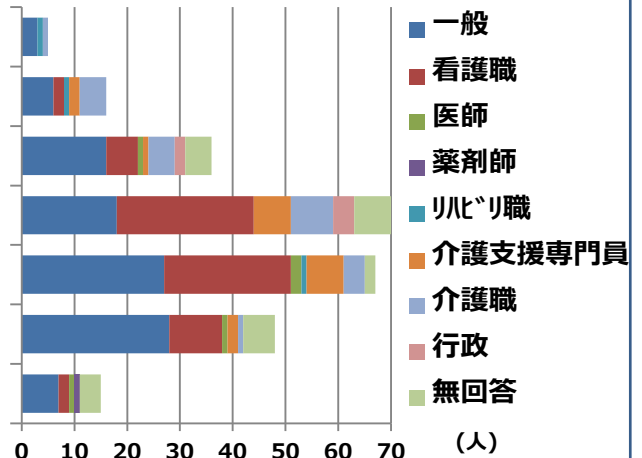
40代(n=56)

50代(n=68)

60代(n=53)

70代(n=40)

80代(n=13)



感想

プログラム

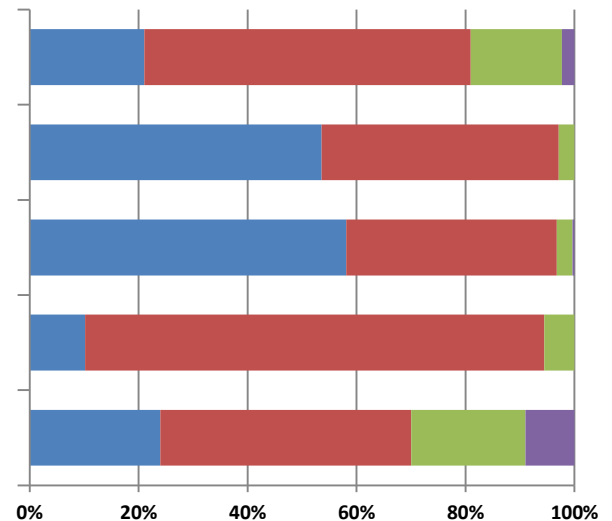
【講演】最近の認知症政策の動向 (n=257)

【基調講演Ⅰ】生活習慣、生活習慣から認知症の予防、治療を考える (n=278)

【基調講演Ⅱ】多職種協働による認知症に強い街づくり (n=277)

【ラUNCHセミナー】認知症の安全な薬物療法 (n=108)

【ハ°ルデイスカッション】認知症なんでも相談室 (n=200)



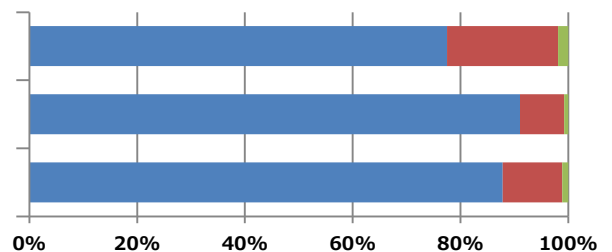
■ とてもよかった ■ よかった ■ どちらとも言えない ■ よくなかった

全体

適切な時間配分

認知症医療介護に有用な内容

来年も参加したい



■ 思う ■ どちらとも言えない ■ 思わない

(N=290)

第3回認知症医療介護推進フォーラム

2016年2月21日(日) 国立京都国際会館 9:00-16:00(予定)

時間	プログラム	演者名		
9:00	開会挨拶	国立長寿医療研究センター 杉浦地域医療振興財団	理事長 理事長	鳥羽 研二 杉浦 昭子
9:10	来賓挨拶	日本医師会 京都府医師会 日本看護協会 日本介護支援専門員協会	常任理事 会長 常任理事 会長	鈴木 邦彦 森 洋一 齋藤 訓子 鷺見 よしみ
9:30	講演	WHO 国際会議を踏まえた最新の認知症施策の動向 厚生労働省老健局	室長	水谷 忠由
10:00	基調講演	認知症カフェ		
	座長	日本認知症学会	理事長	秋山 治彦
	演者	京都大学大学院医学研究科臨床神経学(神経内科)	講師	武地 一
10:40	ソングム	認知症の時機に対応した認知症医療・介護		
	座長	全国老人福祉施設協議会 京都府乙訓保健所 日本看護協会看護師職能委員会Ⅱ	認知症ケア推進 戦略本部 本部長 室長 委員	鴻江 圭子 大倉 和子
	演者	◇ 認知症当事者 認知症の人と家族の会 京都府支部	2017ADI 国際会議組織委員	杉野 文篤
		◇ 認知症初期集中支援チーム 東京都健康長寿医療センター	研究部長	栗田 圭一
		◇ サポート医、かかりつけ医 日本医師会	常任理事	鈴木 邦彦
		◇ デイケア・老人保健施設 全国老人保健施設協会	副会長	三根 浩一郎
		◇ グループホーム 日本認知症グループホーム協会	副会長	下田 肇
		◇ 認知症疾患医療センター 医療法人社団知仁会 メープルヒル病院	理事長・院長	石井 知行
12:30	ラフジョシナ	家族の介護負担を考える:徘徊の実態と対応	協賛:第一三共株式会社	
	座長	認知症の人と家族の会	代表理事	高見 国生
	演者	桜美林大学 加齢・発達研究所	所長	鈴木 隆雄
13:45	パネラバカツヨ コデネター	認知症何でも相談室:認知症の予防		
		日本介護支援専門員協会 国立長寿医療研究センターもの忘れセンター	常任理事 センター長	助川 未枝保 櫻井 孝
	パネラ	日本歯科医師会 日本薬剤師会 大牟田市認知症ライフサポート研究会 九州大学大学院医学研究院環境医学分野 駒澤学園 駒沢女子大学	常務理事 代表 教授 教授	有澤 賢二 大谷 るみ子 清原 裕 田中 弥生
15:45	閉会挨拶	日本介護福祉士会	副会長	内田 千恵子

敬称略

H27年度 認知症医療介護推進フォーラムプログラム委員（案）

日本医師会 常任理事 鈴木邦彦

日本看護協会 常任理事 齋藤訓子

日本薬剤師会 常務理事 有澤賢二

日本老年医学会 理事長 大内尉義

日本認知症学会 名誉理事 森啓

日本老年精神医学会 理事長 新井平伊

日本認知症ケア学会 理事長 本間昭

日本慢性期医療協会 会長 武久洋三

全国老人保健施設協会 副会長 三根浩一郎

全国老人福祉施設協議会 認知症ケア推進戦略本部 本部長 鴻江圭子

日本認知症グループホーム協会 会長 河崎茂子

国立精神・神経医療研究センター 病院長 水澤英洋

日本老年看護学会 理事長 堀内ふき

国立長寿医療研究センター 理事長 鳥羽研二

敬称略

今後の開催予定

- 第4回：2017年2月19日(日) 名古屋
- 第5回：2018年2月18日(日) 東京
- 第6回：2019年2月17日(日) 大阪

【主催】国立長寿医療研究センター 認知症医療介護推進会議

【共催】杉浦地域医療振興財団