

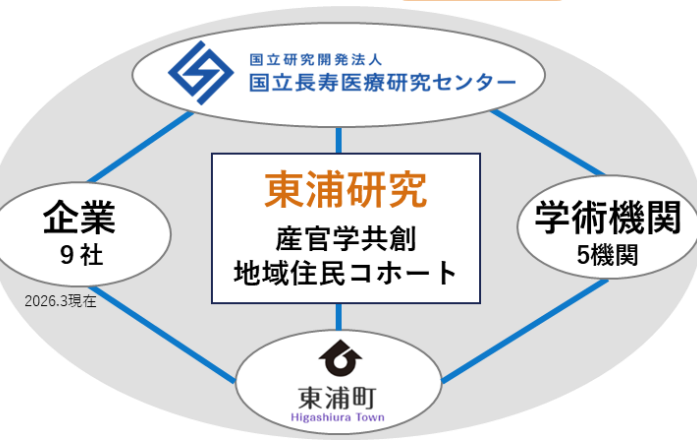
# 東浦研究 (産官学共創地域コホート研究)

要支援・要介護認定を受けていない65歳以上の東浦町民

郵送調査 (約6000名)

会場調査 (約1300名)

3年ごとに追跡



- 東浦研究に参加する  
アカデミアの専門性
- 老年医学
  - 歯科口腔外科学
  - 看護学
  - 薬学
  - 栄養学
  - 公衆衛生学
  - 医療経済学
  - 作業療法学
  - 理学療法学
  - 言語聴覚学
  - 運動科学
  - 睡眠科学
  - 心理学
  - 老化生理学
  - 生物情報学
  - 情報科学
- 57名

## 調査項目

- 医学的情報 (バイタル・薬・既往歴等)
- 口腔機能 (歯科医師による評価)
- 生活習慣 (食事・運動・睡眠・交流・QOL等)
- 運動機能 (握力・歩行速度・バランス等)
- 身体活動量 (三軸加速度計による評価)
- 形態測定 (身長・体重・腹囲等)
- 体組成 (筋量・体脂肪量・水分量等)
- 画像検査 (CT、超音波)

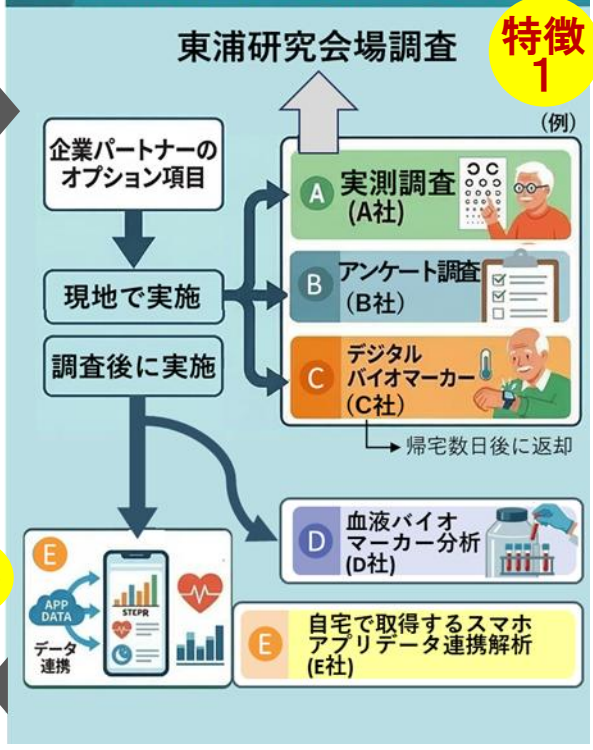
認知機能  
血液・尿検査 他。  
130項目以上

- 保存検体 (-80度凍結)
- 血清0.3~0.5ml
  - 血漿0.3~0.5ml
  - 尿検体 (準備中)

## 共同研究のイメージ

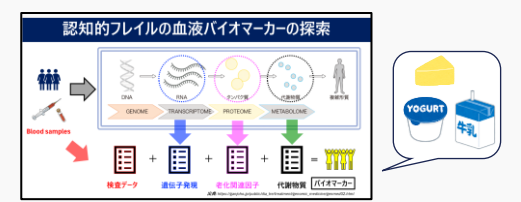


## 2 企業独自項目を追加



## 病院連携研究

- レジストリ調査
- ロコモ・フレイルセンター (外来)
  - 地域包括ケア病棟 (入院)



東浦研究では企業・学術機関の皆様が関心領域に応じて項目を追加し、独自の調査を実施することが可能です。私たちは、研究段階から社会実装までを共に推進する共同研究パートナーを募集しています。