

2025 年度 看護部出張講座（無料）

〈申し込み方法〉

下記に記載されている講座名の中から、お好みのテーマをお選びください。

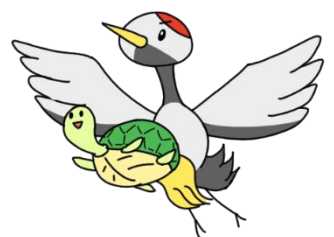
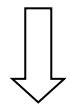
- 1) 出張講座申し込み用紙に必要事項を記載の上、希望日の 2 か月前までに FAX 送信をしてください。 FAX : 0562-46-3309
- 2) 日時調整：開催日は基本平日とし、開催時間は 1 時間程度の予定としております。要望にできる限り添えるようにしたいと思いますので、講義内容と共にご相談ください。
参加対象者は問いませんので、学生さんでも大丈夫です。
- 3) お問い合わせ先：国立長寿医療研究センター 地域連携室 早田 美香
電話☎：0562-46-2311（代表）

講座名	担当看護師
1. フットケア	糖尿病療養指導士
2. 高齢者糖尿病の生活指導	
3. 心不全の病態・運動・薬剤・療養について	心不全療養指導士
4. 在宅での食事・水分管理	
5. 心不全療養の支援～退院後続けてほしい生活指導～	
6. 心不全症状の観察方法・セルフケア	
7. 心不全について ～ステージ別、主軸となる観察・指導について～	
8. やせ型の心不全の方の食事管理	
9. 心不全の薬・管理についてのポイント	
10. 心不全の方が夏に注意する事（水分・薬管理）	
11. 心不全の方が冬に注意する事（感染予防・入浴）	
12. 心不全予防のための生活について（心不全になりやすい人、増悪や発症の兆候と緊急度について）	
13. 終活講座「人生 100 年これからゲーム」で楽しく終活しよう	病棟看護師
14. 脳卒中予防～リハビリ・フレイル・転倒予防・移乗・移送～	脳卒中看護認定看護師
15. 脳卒中の症状と予防について～失語症について～	
16. 寝たきりにならないために～今日からできる脳卒中予防～	
17. 嚥下（のみこみ）の悪い人への食事介助について	摂食嚥下障害看護 認定看護師
18. 高齢者の嚥下（食べる事）に関して注意してほしい事	
19. 摂食嚥下について （高齢者の食事・摂食嚥下障害の方の食事方法）	

20. 地域の人が認知症の人と暮らすには	認知症看護認定看護師
21. 認知症の人とのコミュニケーション	
22. 認知症の方が穏やかに過ごすための自宅でできる 非薬物療法（回想法、レクリエーション）	療養介助専門員
23. 骨太教室～骨粗しょう症について～	病棟看護師
24. おむつの選択方法とよりよい当て方	排泄機能指導士
25. 尿もれ予防～骨盤底筋訓練について～	
26. 導尿について～方法・カテーテル選択～	
27. ストーマ保有者へのケア（支援）の基本 ～ストーマとは、ストーマ保有者の心理状態等～	病棟看護師
28. ストーマ保有者の生活支援 ～食事・衣類・入浴・災害対策など～	
29. 転ばん！ウォーキング	パーキンソン病療養指導士
30. 手指衛生と標準予防策	感染管理認定看護師
31. 感染経路別予防策	
32. インフルエンザや新型コロナウイルス感染症など 疾患別感染対策	
33. 退院支援における地域連携	地域連携室副看護師長

国立長寿医療研究センター看護部の活動も、

ぜひのぞいてみてくださいね。



出張講座申し込み用紙 (FAX : 0562-46-3309)

申し込み日 月 日

(ふりがな) 申込者氏名	
申込者住所	
申込者連絡先	電話
	FAX
	E メールアドレス
ご希望講座名	
ご希望日時	第1希望 月 日 曜日 時～ 時
	第2希望 月 日 曜日 時～ 時
講座開催場所	住所
	名称
参加予定人数	おおよそ 名
対象者	※差し支えなければ、部署名・職種などを具合的にご記入ください

～お尋ねします 有または無に○をつけてください～

※駐車場について：有 無

※以下ご準備いただけますでしょうか

・パソコン 有 無 ・プロジェクター 有 無 ・スクリーン 有 無

※ご質問等ございましたら下記にご記入下さい