



第4回 認知症医療介護推進フォーラム

入場無料

定員600名・事前申込制
申込については裏面をご覧ください

認知症の人と社会のかかわり

日時

2017年2月19日(日)

9:00~16:00(開場8:30)

場所

愛知県産業労働センター
ウインクあいち 大ホール

9:00

●開会挨拶
●来賓挨拶

鳥羽 研二(国立長寿医療研究センター 理事長) 杉浦 昭子(杉浦記念財団 理事長)
鈴木 邦彦(日本医師会 常任理事) 柵木 充明(愛知県医師会 会長)
助川 未枝保(日本介護支援専門員協会 常任理事) 高見 国生(認知症の人と家族の会 代表理事)

9:30

●講演

最新の認知症施策の動向

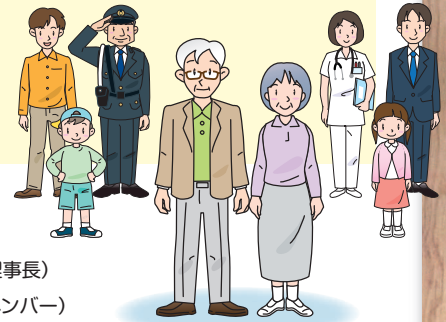
座長:水澤 英洋(国立精神・神経医療研究センター 理事長)
演者:宮腰 奏子(厚生労働省老健局総務課認知症施策推進室 室長)

10:00

●基調講演I

認知症の人の徘徊を地域で支える

座長:淵野 勝弘(日本精神科病院協会 常務理事)
演者:鈴木 隆雄
(国立長寿医療研究センター 理事長特任補佐)



11:10

●基調講演II

認知症の人の就労支援

座長:渡辺 俊介(国際医療福祉大学大学院 教授)
演者:前田 隆行(町田市つながりの開DAYS BLG! 理事長)
奥 公一(町田市つながりの開DAYS BLG! メンバー)

12:30

●ランチョン
セミナー

最新の認知症予防の知識について 協賛:小野薬品工業株式会社

座長:西澤 寛俊(全日本病院協会 会長)
演者:葛谷 雅文(名古屋大学 地域在宅医療学・老年科学 教授)

※医療関係者を対象に、
お弁当をご用意しています。

13:50

●シンポジウム

認知症の人と家族の支援のための先進的取り組み ～地域資源マップの活用～

座長:石本 淳也(日本介護福祉士会 会長)
座長:武田 章敬(国立長寿医療研究センター もの忘れセンター副センター長)

●シンポジスト

稲垣 豊(愛知県名古屋市/名古屋市若年性認知症本人・家族交流会あゆみの会)
稲垣 一子(愛知県名古屋市/名古屋市若年性認知症本人・家族交流会あゆみの会)
神崎 恒一(東京都三鷹市/杏林大学医学部高齢医学 教授)
河崎 茂子(大阪府/日本認知症グループホーム協会 会長)
山下 宣和(京都府綾部市/綾部市社会福祉協議会 事務局長)
窪田 里美(愛媛県伊予市/総合福祉施設なかやま幸梅園 施設長)

15:50

●閉会挨拶

齋藤 訓子(日本看護協会 常任理事)

法人名を除く所属名を記載

主催 国立長寿医療研究センター、認知症医療介護推進会議

共催 杉浦記念財団

後援 愛知県医師会、厚生労働省、国立精神・神経医療研究センター、
全国老人福祉施設協議会、全国老人保健施設協会、
全日本病院協会、日本医師会、日本介護支援専門員協会、
日本介護福祉士会、日本看護協会、日本歯科医師会、
日本精神科病院協会、日本認知症学会、
日本認知症グループホーム協会、日本認知症ケア学会、
日本慢性期医療協会、日本薬剤師会、日本老年医学会、
日本老年看護学会、日本老年精神医学会、
認知症介護研究・研修センター、認知症の人と家族の会
(法人名以下五十音順)

愛知県産業
労働センター
ウインクあいち

〒450-0002
愛知県名古屋市
中村区名駅4-4-38

アクセス

(JR・地下鉄・名鉄・近鉄)
名古屋駅より
◆JR名古屋駅桜通口から
ミッドランドスクエア方面
徒歩5分
◆ユニモール地下街
5番出口 徒歩2分

