 **国立長寿医療研究センター
在宅医療支援（南3）病棟のご案内**

1. 在宅医療支援の理念と役割



在宅医療支援病棟運営理念

私たちは、高齢者の尊厳を大切にし、
最期まで安心して生活ができる在宅医療を推進します。

在宅医療支援病棟

在宅医療支援病棟基本方針

- 一、患者の意思を尊重します。
- 一、家族・介護者を支援します。
- 一、快適な療養環境を確保します。
- 一、地域連携による切れ目のない医療の確保に努めます。
- 一、在宅医療に関する教育・研修に努めます。
- 一、在宅医療に関する情報発信に努めます。

在宅医療支援病棟役割



・病院が行う在宅医療支援
4つの役割があります

在宅医療の支援

在宅医療を継続
するための支援

在宅医療へ移行
するための支援

研究事業

病院が在宅医療
支援を行う場合
の診療モデルを
構築

研究事業へ発展

教育・研修

医療関係者
への研修

家族・介護
者への教育

情報発信

在宅医療に
関する情報
発信

2. 在宅医療支援病棟へ入院するまでの手順

○在宅療養中に登録○

➤ 入院するには、当センターの登録患者になることが前提

➤ 登録患者：下記3項目全てが当てはまる方が対象です

- 1) 現在かかりつけ医の訪問診療を受けている。
或いは、現在通院中で概ね2ヶ月以内に訪問診療を行う予定
- 2) 当センターの入院・通院歴がある
- 3) 今後も在宅療養を継続することを希望している

1. 当センターの登録患者になるためには

- 1) かかりつけ医から患者さま・ご家族に説明
- 2) 患者さま・ご家族がかかりつけ医の説明に納得し、
当センター当病棟の理念および役割を十分ご理解・納得いただき
- 3) 患者さま・ご家族から口頭でご了承いただきます

2. かかりつけ医を通して登録

- 1) かかりつけ医が在宅医療支援病棟へ連絡
- 2) 当センター在宅医療支援病棟が「登録患者」として登録
- 3) 当センター在宅医療支援病棟から
登録患者登録番号票をかかりつけ医を通してお渡します
→3. 参照
- 4) 当センター在宅医療支援病棟が「登録患者リスト」を管理

○登録後の患者さまの在宅医療に関する情報の取り扱い○

- 登録後（または、入院前）、かかりつけ医を中心とした在宅医療チームと当センター地域医療連携室・当病棟との間で、患者さまの在宅医療に関する情報を共有いたします。
- 共有した情報は厳重に管理し、患者さまの在宅医療支援のためのみに役立てます。

○登録から入院まで○

患者さまの在宅療養中に

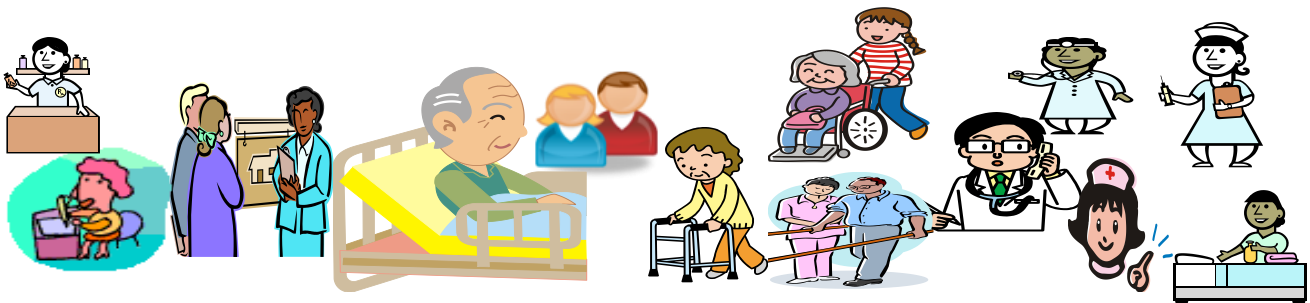
1. かかりつけ医が「1～2週間程度の入院が必要」と判断
2. かかりつけ医が当センター在宅医療支援病棟へ連絡
3. 当センター主治医と当病棟で入院の調整と準備をします
4. 当センターから入院日などの連絡
5. 入院日などを確認
6. 入院準備
7. 入院:について分からないところがあれば、在宅医療支援病棟までご遠慮なくお問い合わせください

○入院前の問い合わせなど○

当病棟は在宅医療支援について研究的役割があります

- 入院までの間に、研究に関する問い合わせを行う可能性がありますので、ご了承ください。
 - * 問い合わせの内容は「在宅療養中のご自宅への訪問など」です
- 問い合わせがあっても、お断りいただいて構いません。
- お断りいただいても問題ありません。
- 問い合わせを断ったことで、
 - * 患者さまの当センター病棟への入院・通院において、または、かかりつけ医等から受ける医療・看護などへの影響は一切ありません。
 - * また、患者さまやご家族が不利益を被ることは一切ありません。

どうぞよろしくお願い申し上げます



入院までの流れ：登録～入院

在宅療養中の患者さま

登録患者になる条件（基準）

- 現在かかりつけ医の訪問診療を受けている或いは、通院中で概ね2ヶ月以内に訪問診療を行う予定がある
- 当センターの入院・通院歴がある
- 今後これからも在宅療養を継続することを希望

登録まで

在宅療養中の患者さまが 登録患者になることに同意

かかりつけ医が当センター在宅医療支援病棟へ連絡

在宅医療支援病棟が患者さまを「登録患者リスト」に登録

患者さまは 当センターの『登録患者』となり
在宅医療支援病棟から 登録患者番号票をかかりつけ医を通して送付

登録完了 → 登録患者

在宅（登録）→入院まで

かかりつけ医が

今後も在宅療養の継続を希望されている 患者さまに

- 入院が必要
- 入院期間(1～2週間程度)の見通しがあると判断

在宅医療支援病棟へ 患者さまの入院を依頼

主治医と当病棟が 入院日などを決定

患者さまへ
入院日などの連絡

かかりつけ医へ
入院日などの連絡

入院

3. 登録患者になると

登録後、登録番号票をお送りします



見 本

国立長寿医療研究センター
在宅医療支援病棟 登録番号票

〇〇 〇〇 様 No. 〇〇-〇〇

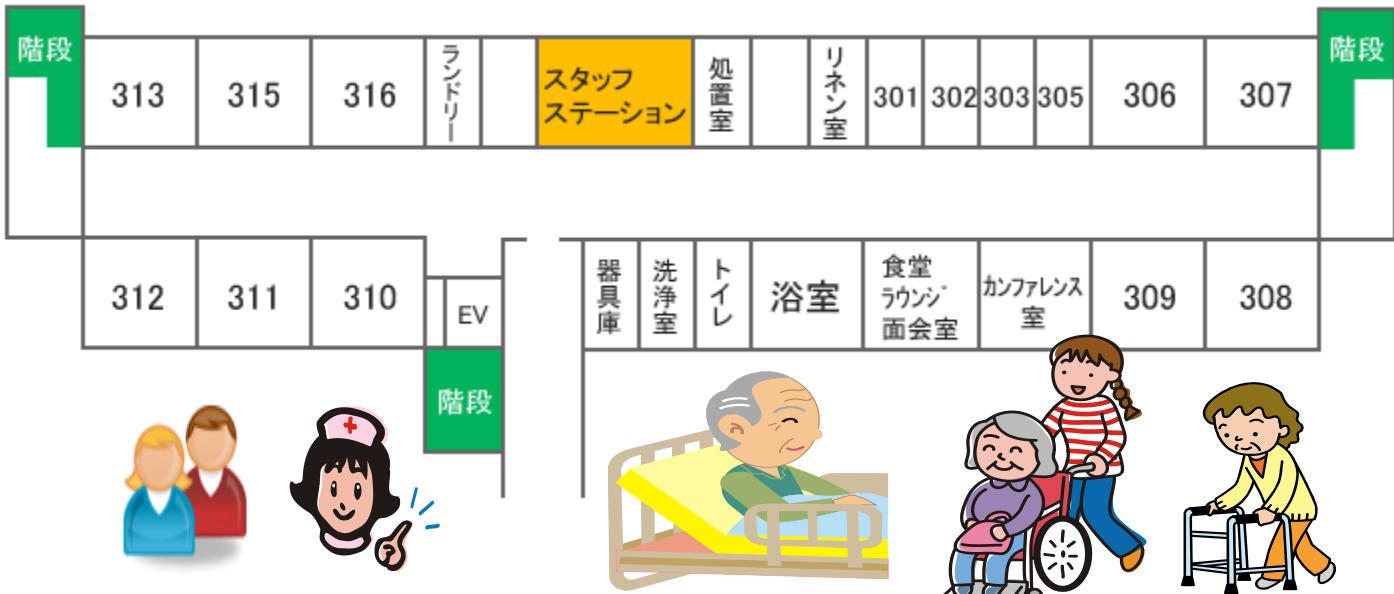
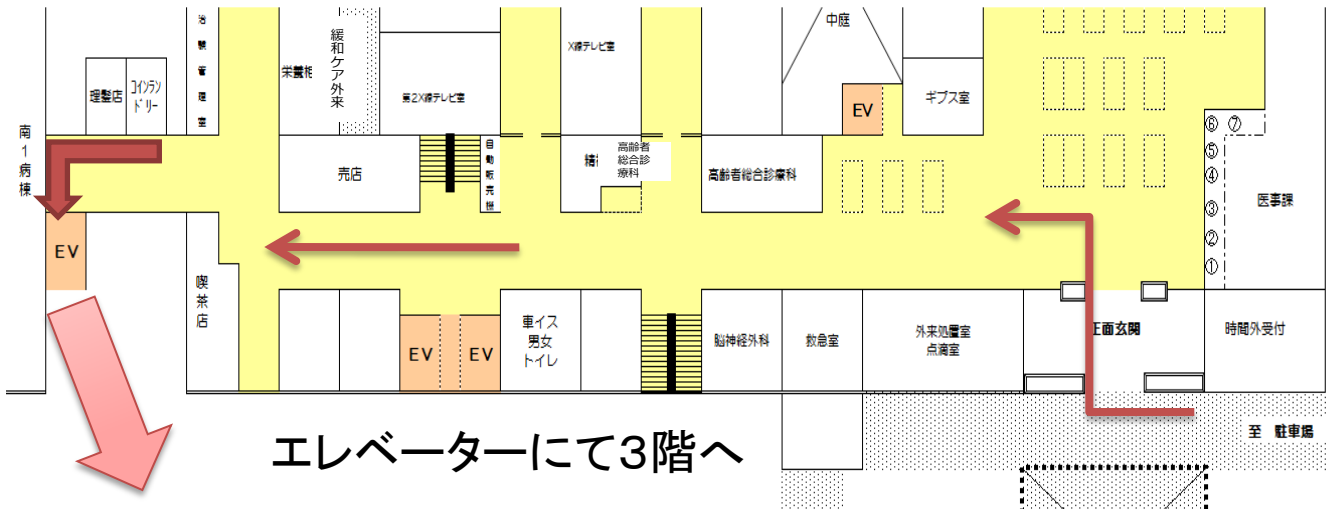
・ かかりつけ医療機関名

〇〇〇〇医院

・ かかりつけ医連絡先

〇〇〇〇-〇〇-〇〇〇〇

4. 病棟のご案内



□ 南棟の3階にあります

□ 病室:20床

- ・ 二人部屋 6室 (12ベッド)
- ・ 有料個室 8室 (8ベッド) : 大小2種類

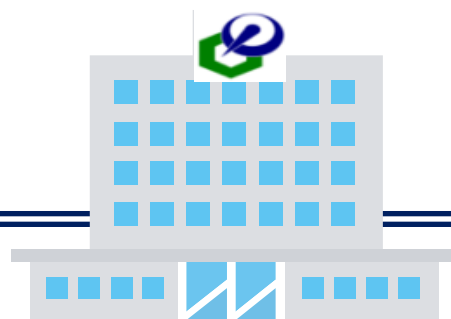
大4室 (ミニキッチン・バス付)	1日	12,960円 (消費税込み)
小4室	1日	5,400円 (消費税込み)

□ 食事・ラウンジ、面会室

□ スタッフルーム など



メモ



在宅医療支援病棟